

GV-TVD8710 8MP H.265 4.3x Zoom Super Low Lux WDR Pro IR Vandal Proof IP Dome



GV-TVD8710は、800万画素CMOSを搭載したH.265/H.264両対応ネットワークカメラです。

映像圧縮にH.265コーデックを採用し、H.264コーデックと比較時、最大50%の録画容量の削減、ネットワーク帯域幅の軽減を実現します。(削減/軽減率は撮影環境によって変動します)

電動ズームレンズ(4.3倍)*を搭載し、ソフトウェア上から焦点距離の調整が可能です。

IP67準拠防水に加え、赤外線LEDを搭載した屋外設置に最適なドーム型ネットワークカメラです。
(Super Low Luxモデル最低照度0.003ルクス)

*ズーム機能はカメラ設置時の調整用途として想定しています。

主な特徴

- 1/2" プログレッシブスキャン Super Low Lux CMOS
- 最低被写体照度0.003ルクス
- トリプルストリーム対応(H.265、H.264、またはMJPEG)
- 最大20fps (3840 x 2160)、
30fps (2944 x 1656 / 2592 x 1944 / 2560 x 1440)
- 電動バリフォーカルレンズ(リモートフォーカス/ズーム調整)
- Intelligent IR
- IR照射距離30m
- デイナイト機能(IRカットフィルターリムーバブル方式)
- 耐衝撃性能(IK10規格準拠 金属部)
- 防塵防水機能(IP67規格準拠)
- 3軸機構(パン/チルト/回転)
- DC 12V/PoE(IEEE 802.3af)
- Micro SDカードスロット搭載
(SD/SDHC/SDXC/UHS-I, Class 10)(ローカルストレージ)
- 双方向音声
- WDR(ワイドダイナミックレンジ)Pro機能搭載
- デフォグ
- 3Dノイズリダクション
- 動体検知
- 撮影環境変化アラーム
- ビデオ印字
- プライバシーマスク
- ONVIF(Profile G, S, T)規格対応

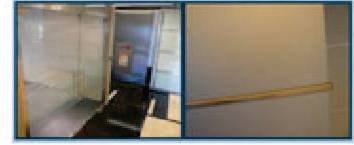
撮影環境変化アラーム



タンパリング

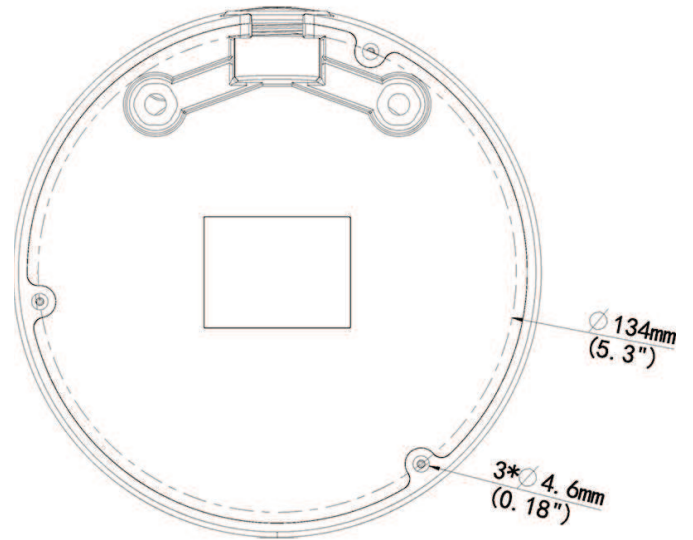
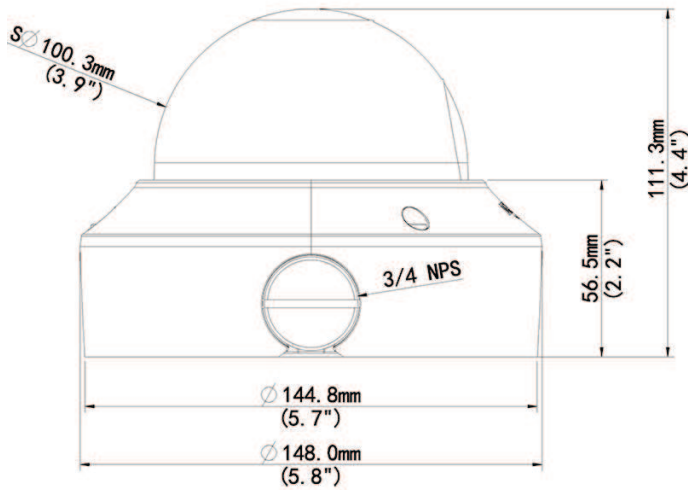


フォーカスチェンジ



カメラシフト

寸法



仕様

カメラ		
イメージセンサー		1/2" プログレッシブスキャン Super Low Lux CMOS
画面解像度		3840 (H) x 2160 (V)
最低被写体照度	カラー	0.003 Lux (F1.5, AGC ON)
	IR ON	0 Lux
シャッタースピード		自動、マニュアル (1/6~1/100000秒)
ホワイトバランス		自動、マニュアル
ゲインコントロール		自動、マニュアル

S/N比	52 dB	
WDR Pro	対応	
ダイナミックレンジ	最大120dB	
レンズ		
メガピクセル	8MP	
デイナイト機能	対応 (IRカットフィルターリムーバブル方式)	
レンズタイプ	電動バリフォーカルレンズ	
焦点距離	2.8~12 mm	
最大絞り	F/1.5	
マウント	Ø14 mm	
画角(水平)	114.8°~47.3°	
レンズ操作	フォーカス	自動/マニュアル
	ズーム	4.3倍光学ズーム
	レンズアイリス	固定
IR LED数	2個	
IR 照射距離	30m	
映像		
映像圧縮	H.265, H.264, MJPEG	
映像ストリーミング	トリプルストリーム対応	
フレームレート	50/60Hz: 20 fps (3840 x 2160) 30 fps (2944 x 1656 / 2592 x 1944 / 2560 x 1440) * フレームレートとパフォーマンスは 接続数やデータのビットレートによって異なります。	
映像分析	動体検知、撮影環境変化アラーム、音声検知、クロスライン、侵入検知、持ち去り検知、置き去り検知、ピンぼけ、シーンチェンジ、顔検出、人数カウント * 撮影環境変化アラーム、音声検知、クロスライン、侵入検知、持ち去り検知、置き去り検知、ピンぼけ、シーンチェンジ、顔検出、人数カウントは Webインターフェースのみ対応しています。	
画像設定	明るさ、コントラスト、彩度、シャープネス、フリッカー、画像方向(フリップ、ミラー、0度、90度、180度、270度Corridorフォーマットを含む)	
音声圧縮	G.711	
音声対応	双方向音声(外部マイクおよびスピーカーが必要)	
デジタル I/O	入力	入力 × 1 (無電圧接点)
	出力	リレー出力 × 1 (1A 30V DC / 0.3A 125V AC)
映像解像度		
映像解像度	メインストリーム	3840 x 2160 (デフォルト), 2944 x 1656, 2592 x 1944, 2560 x 1440, 1920 x 1080
	サブストリーム	1920 x 1080, 1280 x 720, 720 x 576, 704 x 288, 640 x 360 (デフォルト), 352 x 288
	サードストリーム (デフォルトではクローズ)	720 x 576, 704 x 288, 640 x 360, 352 x 288
ネットワーク		
インターフェース	10/100 イーサネット	

プロトコル	802.1x, ARP, DHCP, DDNS, DNS, DynDNS, FTP, HTTP, HTTPS, ICMP, IGMP, IPv4, NTP, PPPoE, QoS, RTCP, RTP, RTSP, SMTP, SNMP, TCP, UDP, UPnP, ONVIF (Profile G, S, T)	
機構部		
カメラ アングル 調整	パン	0°~360°
	チルト	0°~80°
	回転	0°~360°
コネクタ	電源	DCジャック(DV 12V, 1.25A), PoE
	イーサネット	RJ-45
	音声	入力 x 1 (ワイヤー) 出力 x 1 (ワイヤー) * 外部電源対応のマイクのみ対応
	デジタルI/O	4ピンターミナルブロック、3.5mm ピッチ
	ローカルストレージ	Micro SDカードスロット搭載 (SD/SDHC/SDXC/UHS-I, Class10) * UHS-IIカードには対応していません
	TV出力	BNCコネクタ
共通		
動作温度	-40°C~60°C	
動作湿度	0%~95% (結露無きこと)	
電源	12V DC / PoE (IEEE 802.3af)	
最大消費電力	8W	
寸法	Ø148 x 111.3 mm	
重量	0.75 kg	
防水	IP67	
防耐衝撃性	IK10 (金属部)	
認証	FCC, CE, RoHS準拠	
Webインターフェース		
カメラ設定	Webブラウザ	
メンテナンス	Webブラウザ、専用ユーティリティ	
Webブラウザからのアクセス	ライブ表示、映像録画、映像品質変更、帯域幅設定、スナップショット、ビデオ印字、イメージマスク	
言語	Czech, English, French, German, Hungarian, Italian, 日本語, Polish, Portuguese, Russian, Spanish, Traditional Chinese	
アプリケーション		
管理ソフトウェア	GV-DVR / NVR (V8.8.0), GV-VMS (V17.1.0.100), GV-Control Center (V3.5.1), GV-Edge Recording Manager Windows (V1.4.0), GV-Recording Server / Video Gateway (V1.4.2), GV-Redundant / Failover Server (V1.1.0.0)	
スマートデバイス	GV-Eye (iOS / Android)	
ライブ表示	ブラウザ(IE, Edge, Chrome)、モバイルアプリ	

注:






1. 一部または全部の対応ソフトウェアにパッチファイルを適用する必要があります。
2. カバーを拭くために衣服や砂などのついた布で拭き取らないでください。傷の原因となります。
3. 予告なく仕様変更になる場合がございます。

パッケージリスト

1. GV-TVD8710
2. 防水ゴムセット
3. ネジ類一式
4. ドリル用テンプレート
5. トルクスレンチ
6. ダウンロードガイド
7. 保証規定

オプション

型番	名前		詳細
GV-Mount107 (GV-Mount212-2 と合わせてご使用 ください)	Pendant Bracket		寸法：Ø 120 x 334 mm 重量：0.74 kg
GV-Mount211-2	Wall Mount and Junction Box		寸法：Ø 253 x 125 x 125 mm 重量：0.92 kg
GV-Mount212-2	Wall Box Mount		寸法：Ø 145 x 40 mm 重量：0.24 kg
GV-Mount300-2	Convex Corner Mount		寸法：137 x 233 x 160 mm 重量：1.65 kg
GV-Mount310-2	Concave Corner Mount		寸法：111.2 x 369.9 x 210 mm 重量：1.65 kg

<p>GV-Mount420 (GV-Mount211-2 と合わせてご使用 ください)</p>	<p>Pole Mount Bracket</p>		<p>寸法：Ø 120 x 120 x 53.4 mm 重量：0.45 kg ストラップ径：Ø 67~127 mm</p>
<p>GV-Mount606</p>	<p>In-Ceiling Mount</p>		<p>寸法：Ø 253 x 63 mm インシーリングのホール：Ø 195 mm 重量：0.49 kg</p>
<p>GV-Mount704 (GV-Mount107と 合わせてご使用く ださい)</p>	<p>延長チューブ</p>		<p>寸法：Ø 3.5 x 10 or 20 or 30 or 50 cm 重量：225 g or 360 g or 500 g or 780 g</p>
<p>GV-Mount921 (for standard US single and double gang boxes only)</p>	<p>Power Box Mount Bracket</p>		<p>寸法：Ø 145 x 13 mm 重量：0.13 kg</p>
<p>GV-PA191</p>	<p>Power over Ethernet (PoE)アダプタ</p>		<p>寸法：43 x 69 x 40 mm 重量：130 g</p>
<p>GV-POEシリーズ</p>	<p>GeoVision製10/100 PoE+対応スイッチングハブ。ネットワークポート数、インテリジェント(マネージメント)機能/アップリンクポート搭載の有無から最適なモデルをお選び頂けます。</p>		