

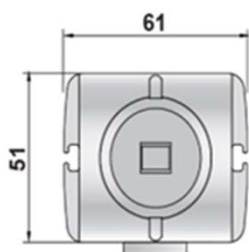
製品概要

- ・ BOX型カメラと同じ筐体を用いたダミーカメラ
- ・ 同形状のシリーズ製品と組み合わせて混在設置することで、更にダミーカメラと見分けられ難くなります。

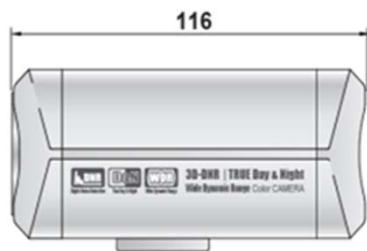


注・ 本製品の形状や仕様は製品改善の為、予告なく変更する場合がございます。予めご了承ください。

外形寸法



FRONT



SIDE

端子形状

主な仕様

映像素子	-
総画素数	-
有効画素数	-
最低照度	-
解像度	-
S/N 比	-
映像出力フォーマット	-
デイ & ナイト 切替	-
レンズ	C/CSマウントレンズ対応(本製品にレンズは付属しません)
感度補正(SENS-UP)	-
電子シャッター	-
ホワイトバランス	-
その他機能	-
表示言語	-
電源方式	-
動作環境	-10℃ ～ 50℃
寸法・質量	61(W) x 51(H) x 116(D)mm ・ 320g

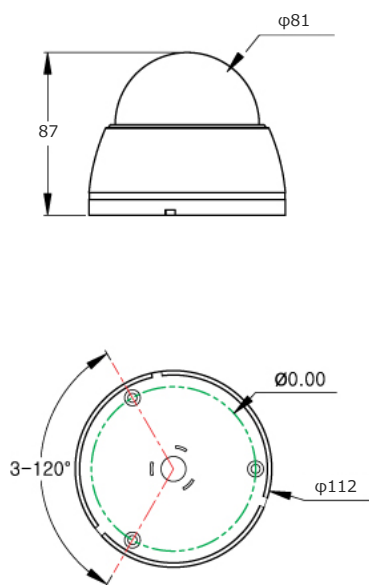


製品概要

- ・ドーム型カメラと同じ筐体を用いたダミーカメラ
- ・同形状のシリーズ製品と組み合わせて混在設置することで、更にダミーカメラと見分けられ難くなります。

注・ 本製品の形状や仕様は製品改善の為、予告なく変更する場合がございます。予めご了承ください。

外形寸法



端子形状

主な仕様

映像素子	-
総画素数	-
有効画素数	-
最低照度	-
解像度	-
S/N 比	-
映像出力フォーマット	-
デイ & ナイト 切替	-
レンズ	3.6mmレンズ
感度補正(SENS-UP)	-
電子シャッター	-
ホワイトバランス	-
その他機能	-
表示言語	-
電源方式	-
動作環境	-10℃ ～ 50℃
寸法・質量	81(Ø) x 112(W) x 87(H) mm ・ 200g



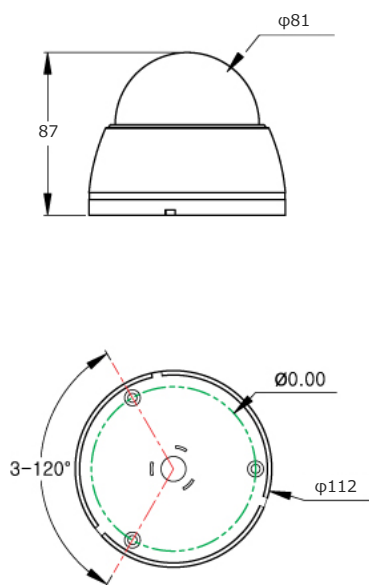
製品概要

- ・ドーム型カメラと同じ筐体を用いたダミーカメラ
- ・同形状のシリーズ製品と組み合わせて混在設置することで、更にダミーカメラと見分けられ難くなります。
- ・通常品と同じ赤外線LEDを搭載。夜間時や暗部では本物のカメラと同じように赤外線LEDが点灯します。



注・ 本製品の形状や仕様は製品改善の為、予告なく変更する場合がございます。予めご了承ください。

外形寸法



端子形状

主な仕様

映像素子	-
総画素数	-
有効画素数	-
最低照度	-
解像度	-
S/N 比	-
映像出力フォーマット	-
デイ & ナイト 切替	-
レンズ	3.6mmレンズ
感度補正(SENS-UP)	-
電子シャッター	-
ホワイトバランス	-
その他機能	-
表示言語	-
電源方式	-
動作環境	-10℃ ～ 50℃
寸法・質量	81(Ø) x 112(W) x 87(H) mm ・ 210g
赤外線LED	24個



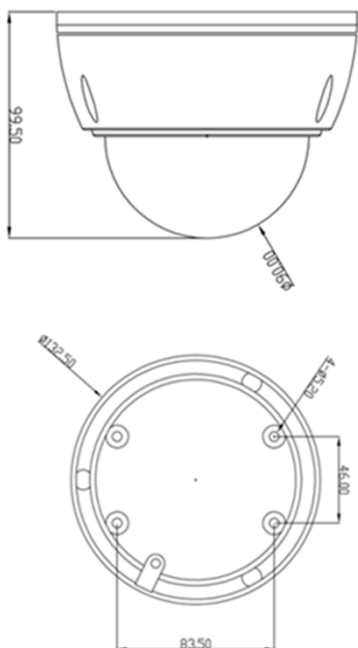
製品概要

- ・ 屋外用ドームカメラと同じ筐体を用いたダミーカメラ
- ・ 同形状のシリーズ製品と組み合わせて混在設置することで、更にダミーカメラと見分けられ難くなります。
- ・ 通常品と同じ赤外線LEDを搭載。夜間時や暗部では本物のカメラと同じように赤外線LEDが点灯します。



注・ 本製品の形状や仕様は製品改善の為、予告なく変更する場合がございます。予めご了承ください。

外形寸法



端子形状

主な仕様

映像素子	-
総画素数	-
有効画素数	-
最低照度	-
解像度	-
S/N 比	-
映像出力フォーマット	-
デイ & ナイト 切替	-
レンズ	3.6mmレンズ
感度補正(SENS-UP)	-
電子シャッター	-
ホワイトバランス	-
その他機能	-
表示言語	-
電源方式	-
動作環境	-10℃ ～ 50℃ / ～ 90% RH(結露状態を除く)
寸法・質量	132(Ø) x 99.5(H) mm ・ 510g
赤外線LED	24個

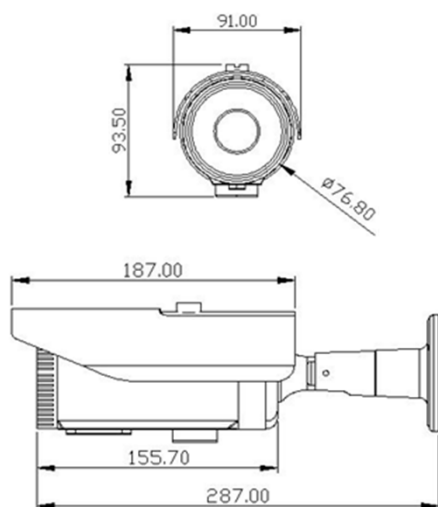
製品概要

- ・ バレット型カメラと同じ筐体を用いたダミーカメラ
- ・ 同形状のシリーズ製品と組み合わせて混在設置することで、更にダミーカメラと見分けられ難くなります。
- ・ 通常品と同じ赤外線LEDを搭載。夜間時や暗部では本物のカメラと同じように赤外線LEDが点灯します。



注・ 本製品の形状や仕様は製品改善の為、予告なく変更する場合がございます。予めご了承ください。

外形寸法



端子形状

主な仕様

映像素子	-
総画素数	-
有効画素数	-
最低照度	-
解像度	-
S/N 比	-
映像出力フォーマット	-
デイ & ナイト 切替	-
レンズ	3.6mmレンズ
感度補正(SENS-UP)	-
電子シャッター	-
ホワイトバランス	-
その他機能	-
表示言語	-
電源方式	-
動作環境	-10℃ ～ 50℃ / ～ 90% RH(結露状態を除く)
寸法・質量	91mm(W) x 287mm(D) x 93.50(H)
赤外線LED	42個